

LTH142

1.4" Elliptical Tractrix



ХАРАКТЕРИСТИКИ

Тип	Эллиптическая трактриса
Диаметр выходного отверстия	35.6 mm (1.4 in)
Диапазон частот	0.5÷18 kHz
Рекомендуемая частота раздела	0.8 kHz
Номинальное горизонтальное покрытие (-6dB)	60°
Номинальное вертикальное покрытие (-6dB)	50°
Индекс Направленности	9.5 dB
Материал	PC/ABS
Высота выхода	240 mm (9.5 in)
Ширина выхода	350 mm (13.8 in)
Глубина	233 mm (9.2 in)
Монтажные отверстия (4x)	6.5 mm (0.26 in)
Вес-нетто	890 g (1.96 lb)
Размер упаковочной коробки (Одна картонная коробка)	380 x 255 x 245 mm (15.0 x 10.0 x 9.6 in)
Вес-брутто	1.44 Kg (3.17 lb)
Чистый объем воздуха, занятый динамиком	2.5 dm ³ (0.088 ft ³)

КОД ТОВАРА (P/N)

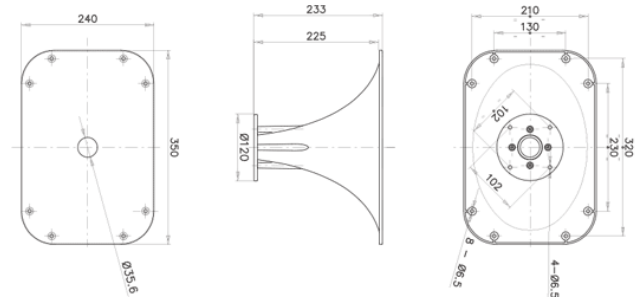
Код товара

TR992586

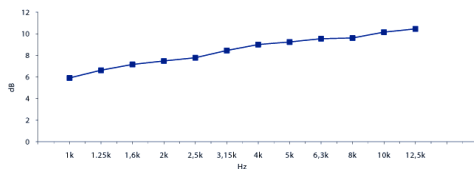
СНОСКИ:

Продается только вместе с ВЧ драйверами FaitalPro 1.4"

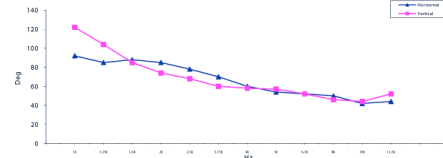
- (1) Акустическая нагрузка 4 π sr
- (2) Среднее значение в частотном диапазоне 1÷12.5 KHz
- (3) Средние величины по горизонтальной и вертикальной плоскостям



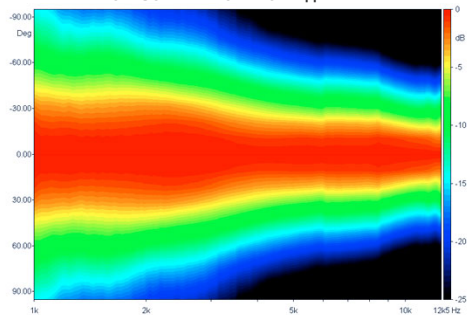
ИНДЕКС НАПРАВЛЕННОСТИ



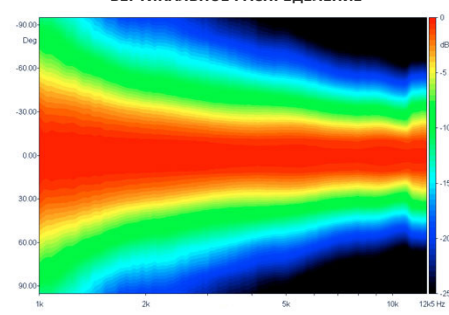
ШИРИНА ПУЧКА



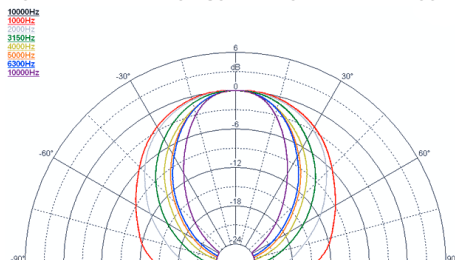
ГОРИЗОНТАЛЬНОЕ РАСПРЕДЕЛЕНИЕ



ВЕРТИКАЛЬНОЕ РАСПРЕДЕЛЕНИЕ



ПОЛЯРНЫЙ ГРАФИК ГОРИЗОНТАЛЬНОЙ НАПРАВЛЕННОСТИ



ПОЛЯРНЫЙ ГРАФИК ВЕРТИКАЛЬНОЙ НАПРАВЛЕННОСТИ

